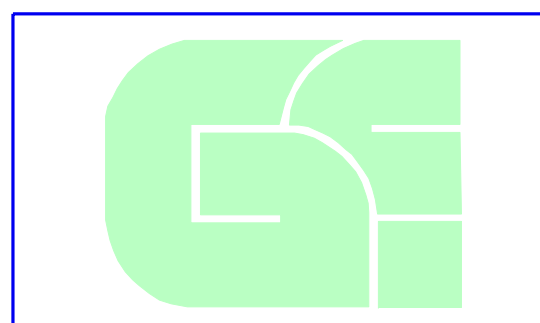
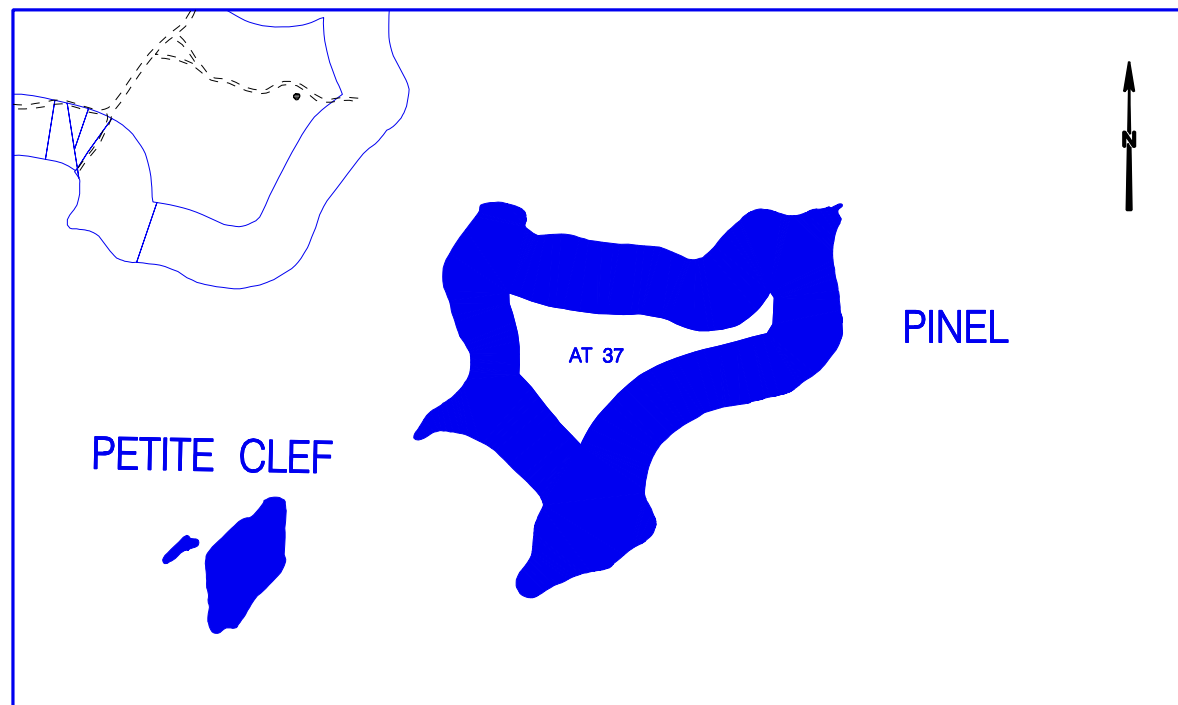


Topographie - levés d'infrastructures - photogrammétrie - prise de vue aérienne  
 Relevés architecturaux - foncier - bornage - copropriété - études VRD  
 Infographie - SIG - géodésie - mesures et contrôles de précision

DEPARTEMENT DE GUADELOUPE  
 COMMUNE DE SAINT-MARTIN  
 LIEU-DIT " PINEL "

NATURE DU DOCUMENT  
**PLAN DE BORNAGE**  
 RESERVE NATURELLE DE SAINT-MARTIN  
 CADASTRE SECTION AT N° 36-125  
 ANNEXE AU DECRET DU 03/09/1998



ECHELLE : 1/2000  
 DOSSIER No : 05 0196  
 DATE : 01 JUILLET 2005  
 INFORMATIQUE : 05196 PINEL .DGN  
 SYSTEME DE RATTACHEMENT : UTM

Immeuble Biga - n° 4E - 5, Lotissement Caraïbes Centre - ZAC de Moudong Centre 97122 Baie Mahault - Guadeloupe - Téléphone 0590 26 84 19 - Télécopie 0590 26 86 80  
 E-mail : opsia-caraiibes@wanadoo.fr - Site Internet : www.opsia.fr

Mme CARIOU Marie epse BRAMI  
 83 avenue Raymond Poincare  
 75016 PARIS

Mr ANSELLEM Alain  
 3 Dupont des Loges  
 75016 PARIS

Mr GOUAULT Johnny  
 Le Bas Faulq  
 14130 FAULQ

Societe MALO  
 Siren B 344546775  
 Les Acacias  
 Anse marcel  
 97150 Saint-Martin

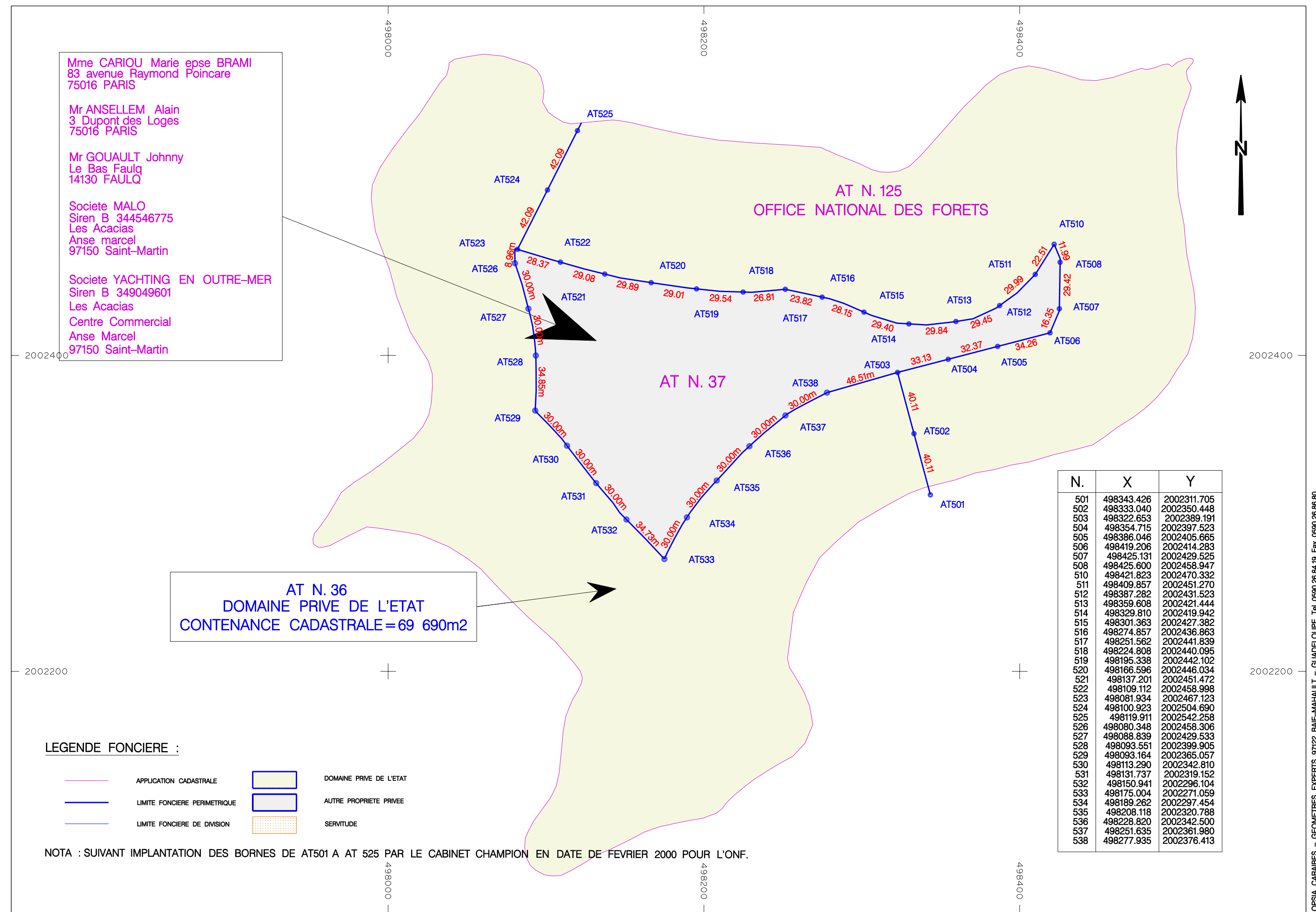
Societe YACHTING EN OUTRE-MER  
 Siren B 349049601  
 Les Acacias  
 Centre Commercial  
 Anse Marcel  
 97150 Saint-Martin

AT N. 36  
 DOMAINE PRIVE DE L'ETAT  
 CONTENANCE CADASTRALE = 69 690m<sup>2</sup>

LEGENDE FONCIERE :

- APPLICATION CADASTRALE
- LIMITE FONCIERE PERIMETRIQUE
- LIMITE FONCIERE DE DIVISION
- DOMAINE PRIVE DE L'ETAT
- AUTRE PROPRIETE PRIVEE
- SERVITUDE

NOTA : SUIVANT IMPLANTATION DES BORNES DE AT501 A AT 525 PAR LE CABINET CHAMPION EN DATE DE FEVRIER 2000 POUR L'ONF.



N.	X	Y
501	498343.426	2002311.705
502	498333.040	2002350.448
503	498322.653	2002389.191
504	498354.715	2002397.523
505	498386.046	2002405.665
506	498419.236	2002414.263
507	498425.131	2002429.525
508	498425.600	2002458.947
510	498421.823	2002470.332
511	498409.857	2002451.270
512	498387.282	2002431.523
513	498359.608	2002421.444
514	498329.810	2002419.942
515	498301.363	2002427.382
516	498274.857	2002436.863
517	498251.562	2002441.839
518	498224.808	2002440.095
519	498195.338	2002442.102
520	498166.596	2002446.034
521	498137.201	2002451.472
522	498109.112	2002458.998
523	498081.934	2002467.123
524	498100.923	2002504.690
525	498119.311	2002542.258
526	498080.348	2002458.306
527	498088.839	2002429.533
528	498093.551	2002399.905
529	498083.164	2002385.057
530	498113.290	2002342.810
531	498131.737	2002319.152
532	498150.941	2002296.104
533	498175.004	2002271.059
534	498189.282	2002297.454
535	498208.118	2002320.788
536	498228.820	2002342.500
537	498251.635	2002361.980
538	498277.935	2002376.413

OPSIA CARAIIBES - GEOMETRES EXPERTS 97122 BAIE-MAHAULT - GUADELOUPE Tel. 0590 26 84 19 Fax. 0590 26 86 80