

Cartographie des biocénoses marines et terrestres de la RNN Saint-Martin

METADONNEES



Avril 2023

1 IDENTIFICATION DES DONNEES

1.1 Intitulé

Cartographie des biocénoses marines et terrestres de la RNN Saint-Martin.
Cartographie Pléiades 2023

1.2 Date

Création : 2024-06-01

1.3 Résumé

La cartographie des biocénoses marines et terrestres de la RNN Saint-Martin a été produite par i-Sea avec la collaboration des gestionnaires de la RNN St Martin. Elle est le résultat de classifications supervisées (RandomForest) multi-temporelles d'images satellitaires Pléiades acquises de janvier 2023 à octobre 2023, basées sur l'usage de données de référence produites et qualifiées sur le terrain et par photo-interprétation par la RNN St Martin.

1.4 Reconnaissance

i-Sea, RNN St Martin

1.5 Type et encodage

Séries de données
UTF-8

1.6 Identificateurs

2023_i-sea_RNNStMartin_habitats2023_multi_pl_2m_UTM20N.shp

1.7 Langue

Fr

2 RESSOURCE EN LIGNE

<http://i-sea.fr/fr/>

3 CONTACT POUR LA RESSOURCE

3.1 Auteur

Cécile Curti
i-Sea
30 Avenue de Canteranne

33600 Pessac
cecile.curti@i-sea.fr

Benoit Beguet
i-Sea
30 Avenue de Canteranne
33600 Pessac
benoit.beguet@i-sea.fr

3.2 Propriétaire

Clément Bonnardel
Chef de projet ReCorEA / Project Officer
Réserve Naturelle Nationale de Saint-Martin
11 et 13 rue Barbuda, Hope Estate
97150 Saint-Martin (FWI)
Tél/WhatsApp : (+590) 690 507 167
reservenat.clement@gmail.com
www.reservenaturelle-saint-martin.com

4 MOTS CLÉ

Catégorie ISO: Environnement

4.1 Non classé

Habitats naturels, télédétection satellitaire, classification supervisée, cartographie

4.2 GEMET-INSPIRE

Habitats et biotopes, répartition des espèces

5 EMPRISE GEOGRAPHIQUE

Ouest : 492100,477448 m
Est : 503529,233854 m
Sud : 1996074,966111 m
Nord : 2004935,540890 m

Référentiel de coordonnées : WGS 84 UTM 20N

6 RESOLUTION SPATIALE

Données sources : Pléiades : 50cm
Echelle optimum d'emploi : 1/5000

7 GENEALOGIE

Les cartographies sont issues de la chaîne de traitements d'images Biocoast développée et opérée par la société i-Sea. Elles sont le résultat de classifications supervisées (RandomForest) de séries temporelles d'images satellitaires Pléiades acquises entre janvier et octobre 2023 via le programme d'acquisition Dinamis. Les données de référence ayant servi à l'apprentissage du modèle de classification ont principalement été produites par la RNN St Martin. Ces échantillons ont été complétés par photo-interprétation. La chaîne de traitement consiste à calculer pour chaque scène un ensemble d'indices radiométriques avant de concaténer l'ensemble des bandes spectrales d'origines et des indices de toutes les dates pour constituer une série temporelle d'images. Les pixels correspondant aux polygones de références sont ensuite extraits, un modèle de classification supervisée est entraîné et évalué. Le modèle est ensuite appliqué à l'ensemble des pixels de l'image. Une régularisation par filtre majoritaire est ensuite appliquée à la prédiction, cela afin de corriger de potentiels bruits de classification. Le raster prédit est ensuite vectorisé. Enfin, une série de post-traitements manuels ont été réalisés à dire d'expert.

La couche suivante a été produite à partir d'une série temporelle d'images Pléiades :
2023_i-sea_RNNStMartin_habitats2023_multi_pl_2m_UTM20N.shp

La table attributaire associée à la couche vectorielle contient les champs suivants :

[zone] = partie marine ou terrestre

[origine] = brève description de la méthode de production des données

[comment] = commentaire

[légende] = typologie

[site] = St Martin

[production] = producteur des données et année de production,

[surf_m2] = surface en m² du polygone

8 CONTRAINTES EN MATIERE D'ACCES ET D'UTILISATION

Limite d'utilisation : Utilisation interdite pour un usage commercial. Modification et diffusion interdite de la donnée brute sans l'accord du distributeur

Autres contraintes :

Obligation de citation (rapport) : i-Sea 2024, Projet de cartographie multi-thématique de la Réserve Naturelle Nationale de Saint-Martin. Rapport d'étude. 80p

Obligation de citation (carte) : produit numérique i-Sea 2024

9 POINT DE CONTACT DES METADONNEES

Cécile Curti

i-Sea

30 Avenue de Canteranne

33600 Pessac

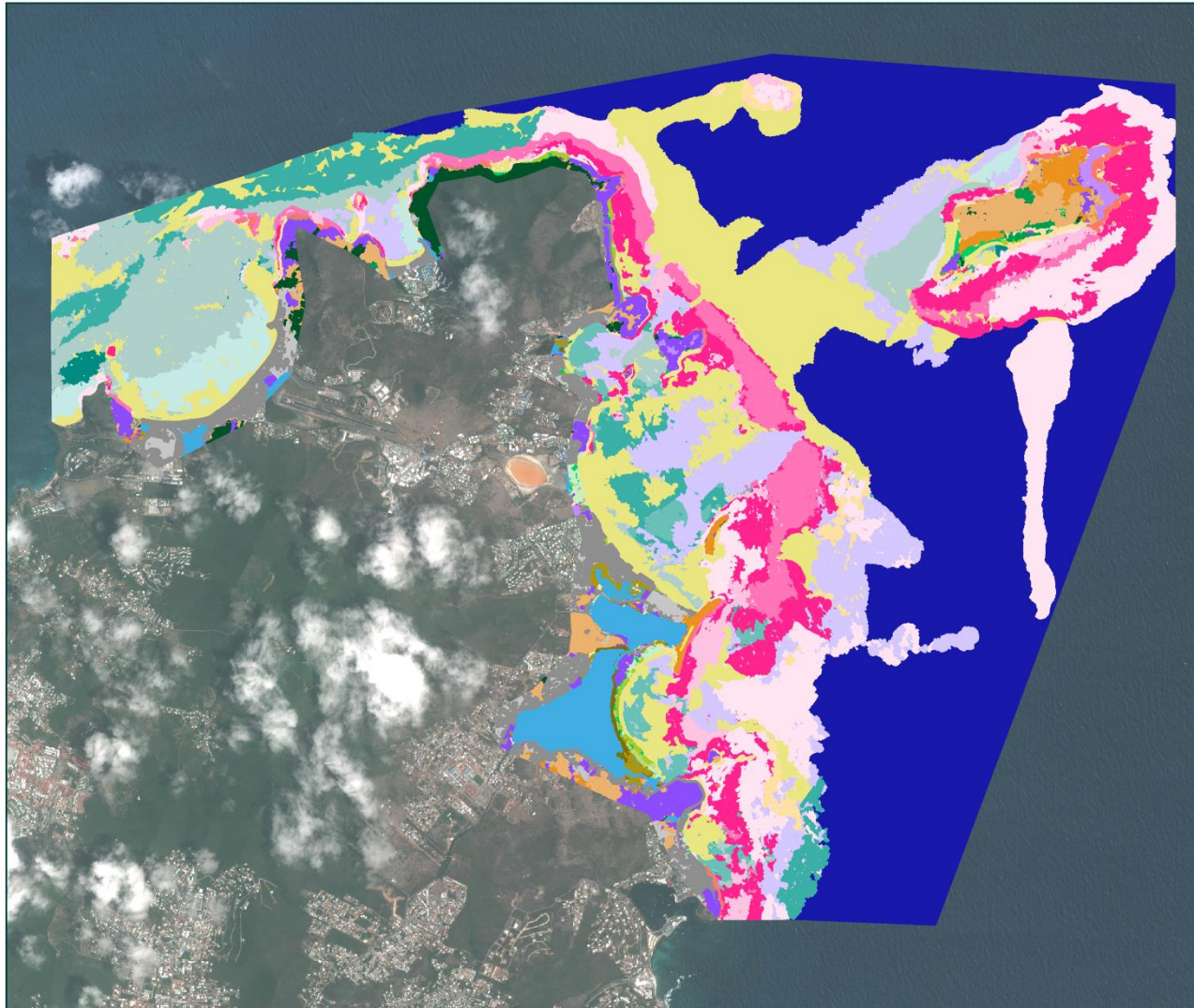
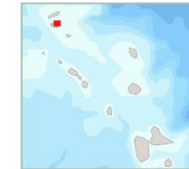
cecile.curti@i-sea.fr

Date des métadonnées : 04/06/2024



Cartographie des biocénoses marines et terrestres de la Réserve Naturelle Nationale Saint-Martin

Cartographie 2023 par télédétection multitemporelle Pléiades



- Plaine sédimentaire à herbiers monospécifiques à *Thalassia testudinum*
- Plaine sédimentaire à herbiers monospécifiques à *Halophila stipulacea* probable
- Plaine sédimentaire à herbiers monospécifiques à *Syringodium filiforme*
- Plaine sédimentaire à herbiers mixtes à *Thalassia testudinum* et *Syringodium filiforme*
- Plaine sédimentaire à herbiers mixtes à espèces natives et *Halophila stipulacea* probable
- Plaine sédimentaire à macroalgues dominantes
- Plaine sédimentaire sableuse à sablo-vaseuse
- Galets et/ou débris coralliens nus ou à turf
- Substrat rocheux à peuplements mixtes
- Substrat rocheux nu ou à turf
- Substrat rocheux à coraux, éponges et gorgones dominants
- Substrat rocheux à macroalgues dominantes
- Forêt sèche dense
- Forêt monospécifique à Mancenillier
- Forêt monospécifique à *Coccoloba uvifera*
- Herbacées sur dune
- Arbustes sur dune
- Boisement sur dune
- Fourrés
- Fourrés dominants avec cactus et/ou ligneux épars
- Mangrove
- Mangrove (bois mort)
- Graminées
- Graminées dominantes avec cactus et/ou ligneux épars
- Galets, débris coralliens et/ou blocs nus
- Sable nu terrestre
- Sol nu salé
- Roche
- Végétation chaesmosphytique
- Végétation rudérale
- Zone anthropisée
- Réservoir, bassin
- Eau profonde



Réalisation par i-Sea le 23 / 5 / 2024

Sources :
- i-Sea, RNN St Martin

Fonds cartographiques :
Pléiades : © ADS-CNES, 2023. Date : 31/07/2023
Production DINAMIS.

Système de coordonnées : EPSG 32620 UTM20N

