

Cartographie des habitats épibenthiques de l'îlet Pinel et de leurs états de santé

Réserve naturelle nationale de Saint Martin :

- 3054 hectares dont 92% marins
- Patrimoines écologiques : herbiers de phanérogames marines et récifs coralliens

Îlet Pinel :

- 15,8 ha
- 200 à 300 personnes en basse saison, 400 à 500 en haute saison
- Proximité d'une côte où le développement urbain et le traitement des eaux usées ne sont pas gérés.

Méthodologie

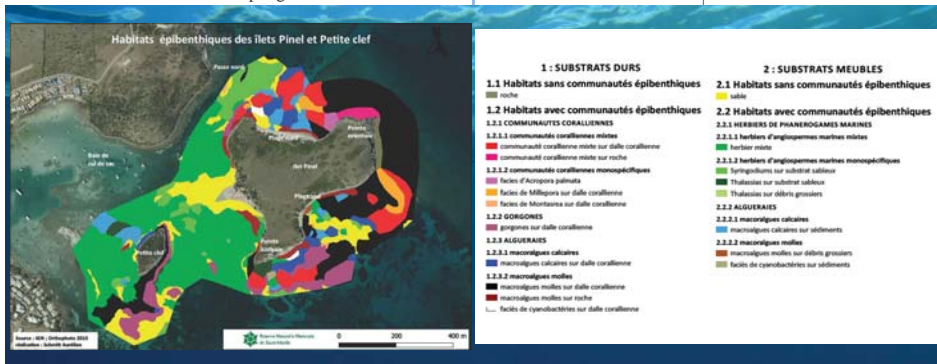
46 radiales sont divisées en plusieurs tronçons symbolisant un changement d'habitats épibenthiques, d'espèces dominantes ou d'indices. La juxtaposition des radiales permet d'en extrapoler les différents habitats.

Indices pour les substrats meubles

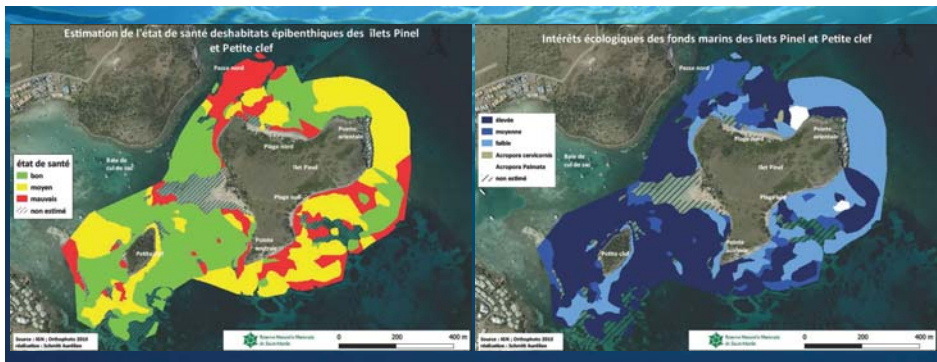
- Fragmentation de l'herbier
- Présence de macroalgues molles
- Présence de méga faune bioindicatrices

Indices pour les substrats durs

- Couverture corallienne
- Biodiversité corallienne
- Couverture en macroalgues molles
- Présence de méga faune bioindicatrices



Les substrats meubles sont majoritairement composés d'herbiers mixtes de phanérogames marines (57%) et de zones sableuse (22%). 48% des substrats durs sont constitués de macroalgues molles, tandis que les communautés gorgonaires et coralliennes en contiennent 37,3%.



Les habitats en bon état de santé correspondent aux platiers de faible profondeur à l'est de Pinel et aux herbiers de phanérogames marines. Ainsi les zones très exposées aux houles limitent la colonisation de macroalgues molles sur les récifs et fragmentent les herbiers.

50% des fonds marins sont considérés comme ayant un fort intérêt écologique. Cela correspond aux herbiers et aux communautés coralliennes et gorgonaires.

Les zones d'*Acropora sp.*, classées en danger critique selon l'UICN, ne sont pas nombreuses mais contiennent un nombre élevé de colonies.